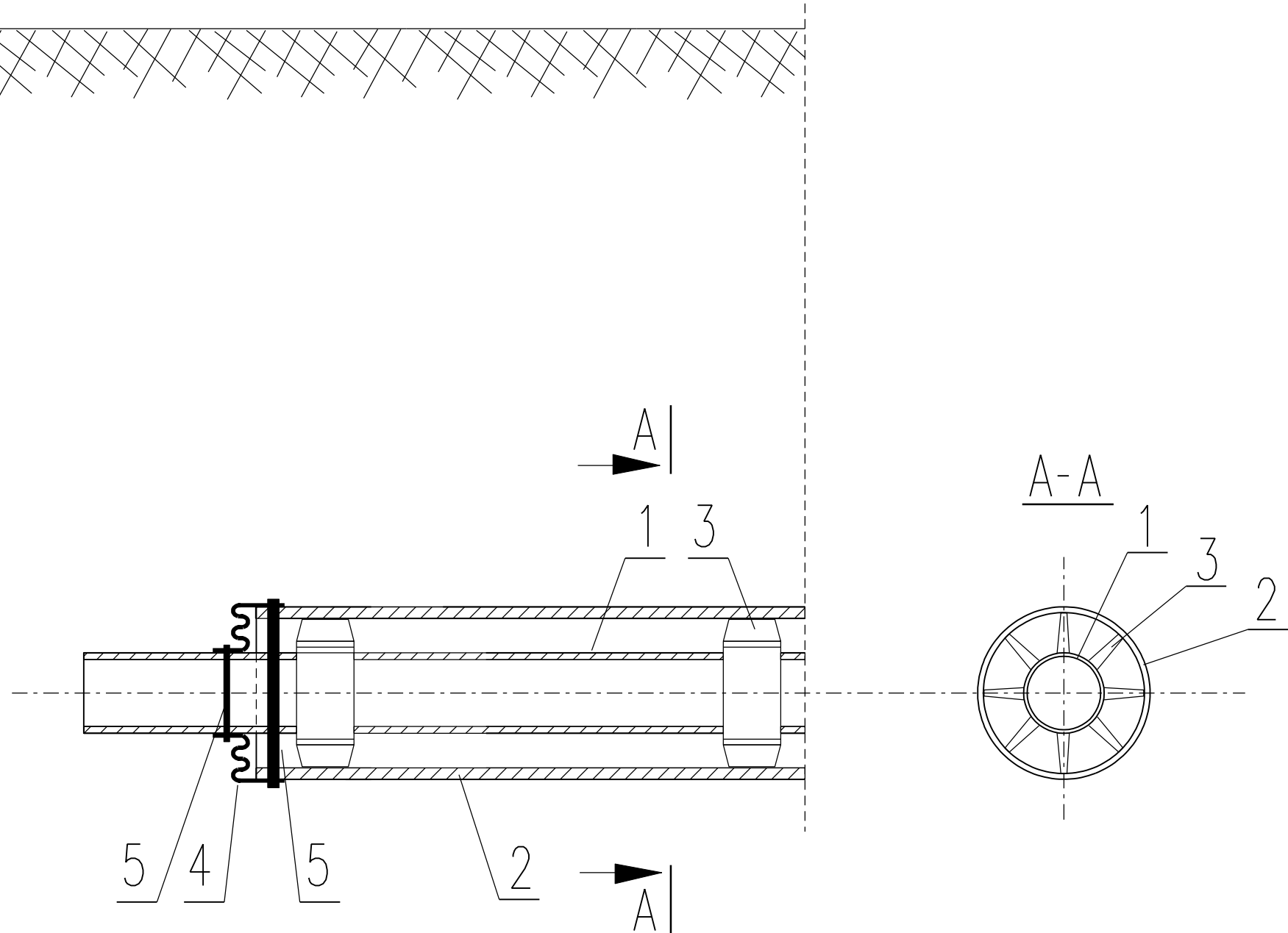


- 1-Rura przewodowa  
2-rura ochronna PE  
3-płozы ślizgowe RACI  
4-manszeta typ "N"  
5-opaska zaciskowa ze stalinierdzewnej

RURA PRZEWODOWA	RURA OCHRONNA HDPE SDR 17,6	PŁOZY ŚLIZGOWE SYSTEMU RACI		
D1	D2	typ, ilość elementów		
(mm)	(mm)	wysokość, rozstaw pierścieni		
		(typ)	(mm)	(m)
32, 40	90x5,2	S/T Sx2	19	1,5
63	125x7,1	S/T Sx2	19	1,5
90	160x9,1	S/T Sx3	19	1,5

RURA PRZEWODOWA	RURA PRZEWIERTOWA HDPE SDR 11	PŁOZY ŚLIZGOWE SYSTEMU RACI		
D1	D2	typ, ilość elementów		
(mm)	(mm)	wysokość, rozstaw pierścieni		
		(typ)	(mm)	(m)
32, 40	90x8,2	S/T Sx2	19	1,5
63	125x11,4	S/T Sx2	19	1,5
90	160x14,6	S/T Sx3	19	1,5



INWESTOR:	URZĄD GMINY ZEBRZYDOWICE ZEBRZYDOWICE UL. KS. A. JANUSZA 6	
TEMAT:	PROJEKT SIECI WODOCIĄGOWEJ PRZ Y UL. LIPOWEJ W MARKŁOWICACH GÓRNYCH	RYСУNEK TYPowy
RYСУNEK:	ZAKOŃCZENIE RURY PRZEWIERTOWEJ/OCHRONNEJ	DATA: LUTY 2009R.
PROJEKTOWAŁ:	MGR INŻ. ŁUKASZ KŁAK upr. nr SLK/2302/P00S/08 MGR INŻ. MACIEJ KŁAK MGR INŻ. ADAM REBIZAK	RYСУNEK NR: 22